

Pracovní postup opravy a výměny víceprvkové nápravy a tlumiče pérování

Postup:

1. Vozidlo zvedneme pomocí sloupového zdviháku.
2. Demontujeme přední kola.
3. Rozpojíme konektory ABS.
4. Demontujeme přední brzdy i s držákem brzdového třmenu.
5. Odstraníme brzdové kotouče.
6. Povolíme pomocí pneumatické utahovačky šroub poloosy.
7. Povolíme vnější kulový čep řízení.
8. Rozpojíme stabilizátor.
9. Demontujeme spodní ramena nápravy.
10. Vysuneme těhlici s nábojem z unášeče poloosy.
11. Demontujeme tři šrouby zajišťující horní uložení nápravy.
12. Mimo vozidlo vyměníme veškeré díly nápravy.
13. Při výměně tlumiče pérování použijeme stahovák vinutých pružin.
14. Vyměníme vnější čep řízení (nutno poklepat kladivý).
15. Nápravu začínáme montovat uchycením horního uložení.

Oprava přední víceprvkové nápravy a tlumiče

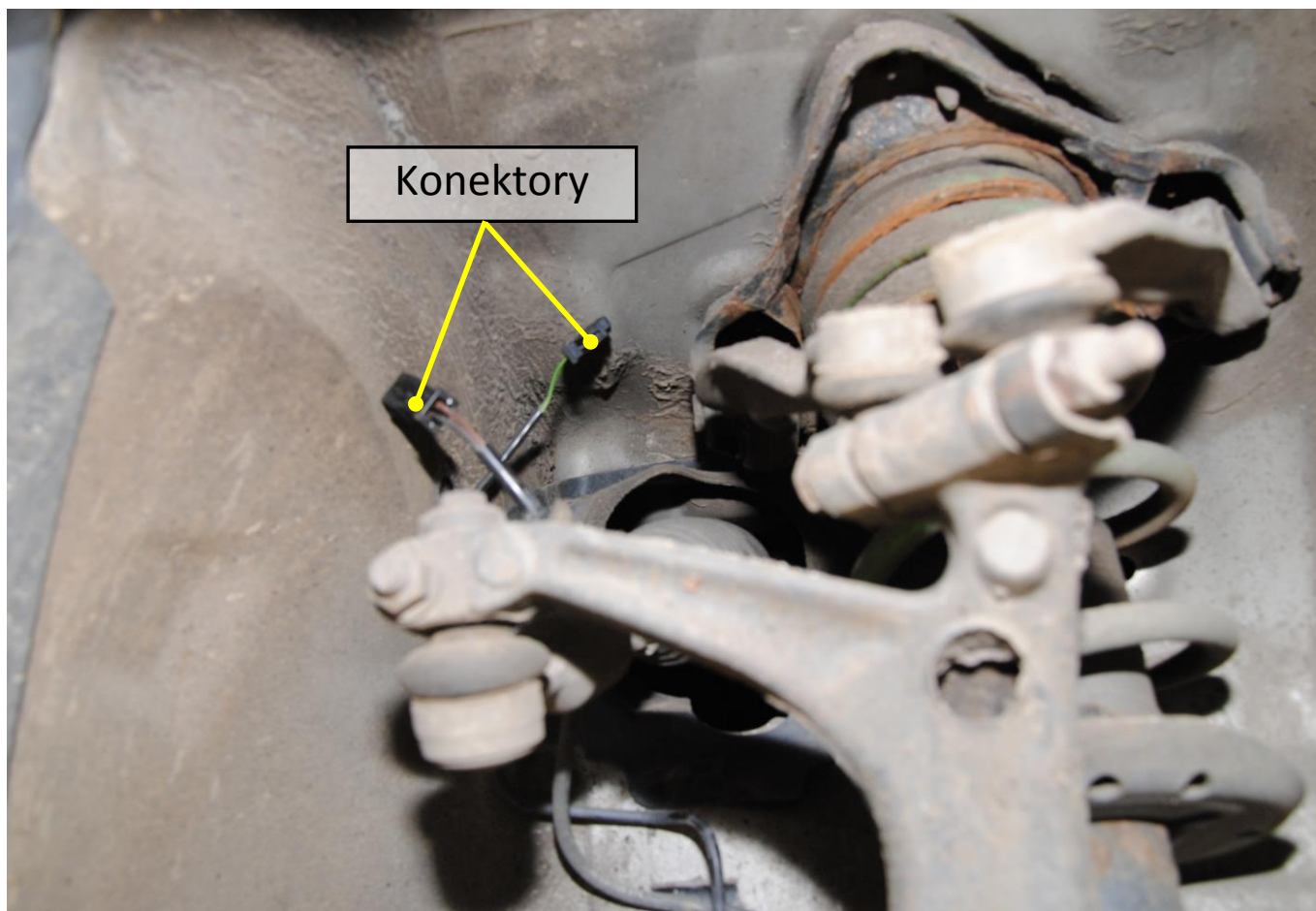
16. Ostatní části zajistíme v opačném pořadí postupu demontáže.
17. Nápravu podložíme tak, jako by vozidlo stálo na kolech. Dotáhneme ramena silentbloků na předepsaný moment.
18. Utáhneme poloosy a brzdy. Vše překontrolujeme.
19. Zasuňme konektor ABS.
20. Nasadíme kola přední nápravy.

Oprava přední víceprvkové nápravy a tlumiče



Obr. 1: Přední víceprvková náprava

Oprava přední víceprvkové nápravy a tlumiče



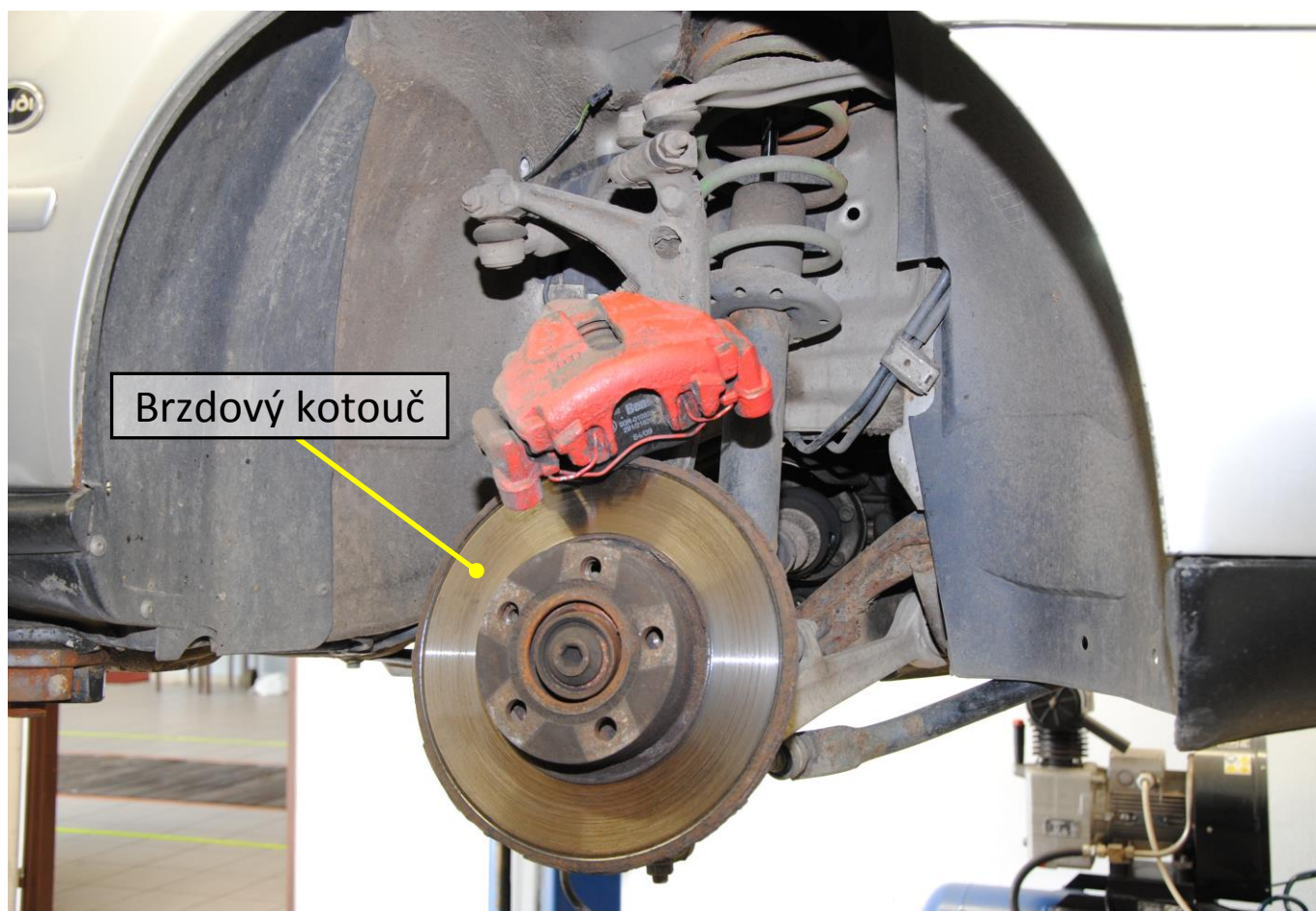
Obr. 2: Odpojení konektorů pro ABS před demontáží

Oprava přední víceprvkové nápravy a tlumiče



Obr. 3: Demontáž třmenu brzdy

Oprava přední víceprvkové nápravy a tlumiče



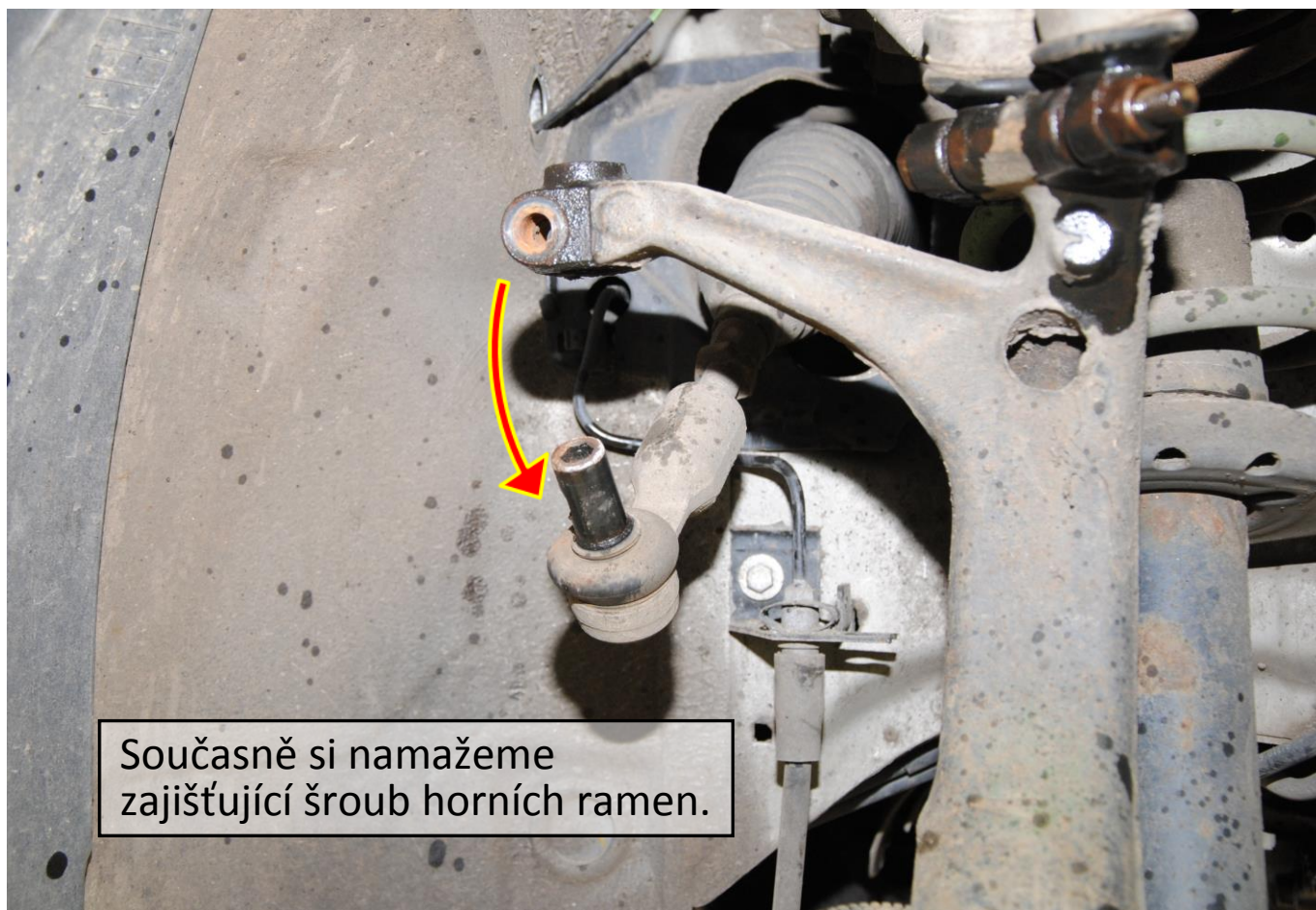
Obr. 4: Demontáž brzdového kotouče

Oprava přední víceprvkové nápravy a tlumiče



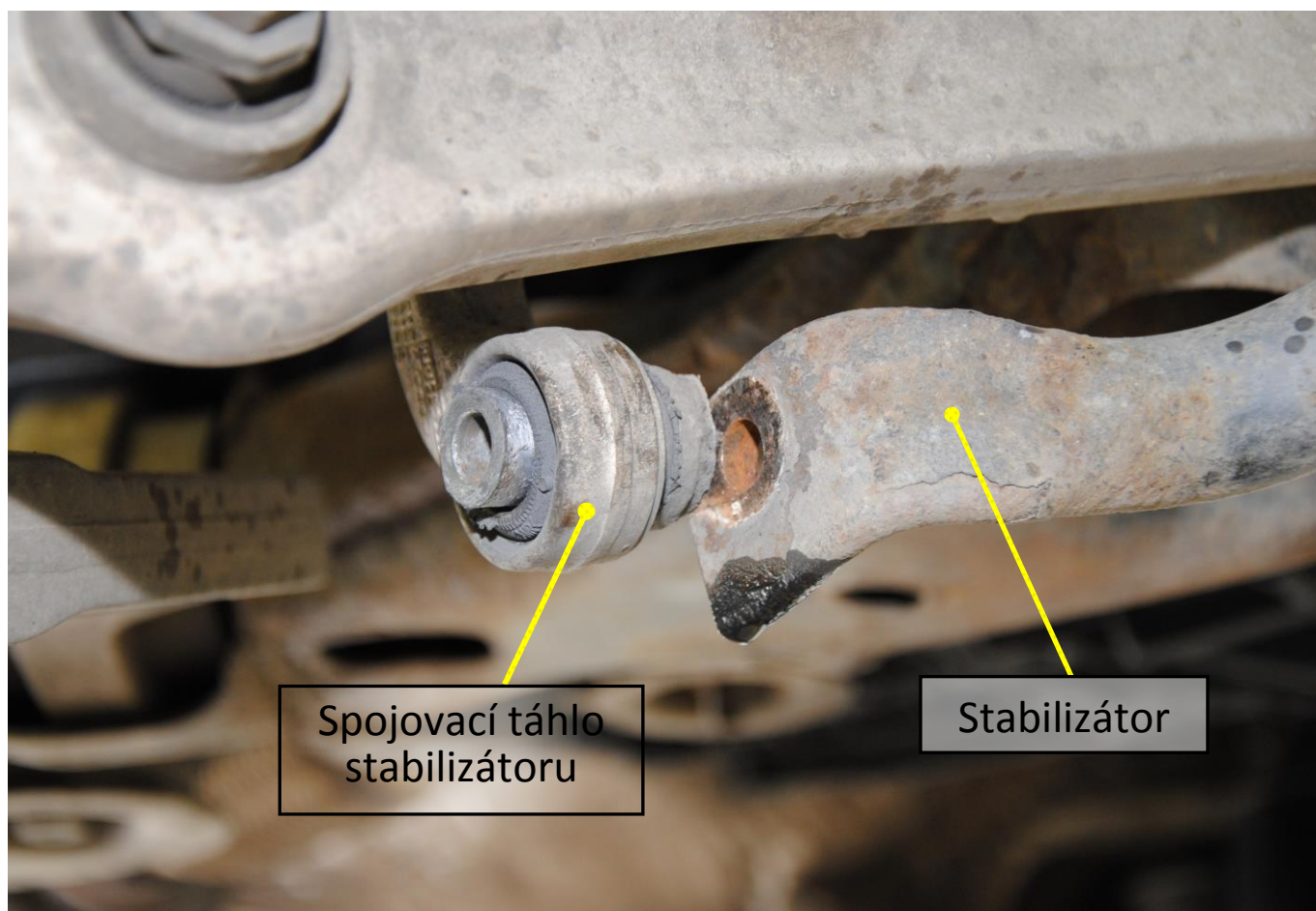
Obr. 5: Povolení centrálního šroubu poloosy

Oprava přední víceprvkové nápravy a tlumiče



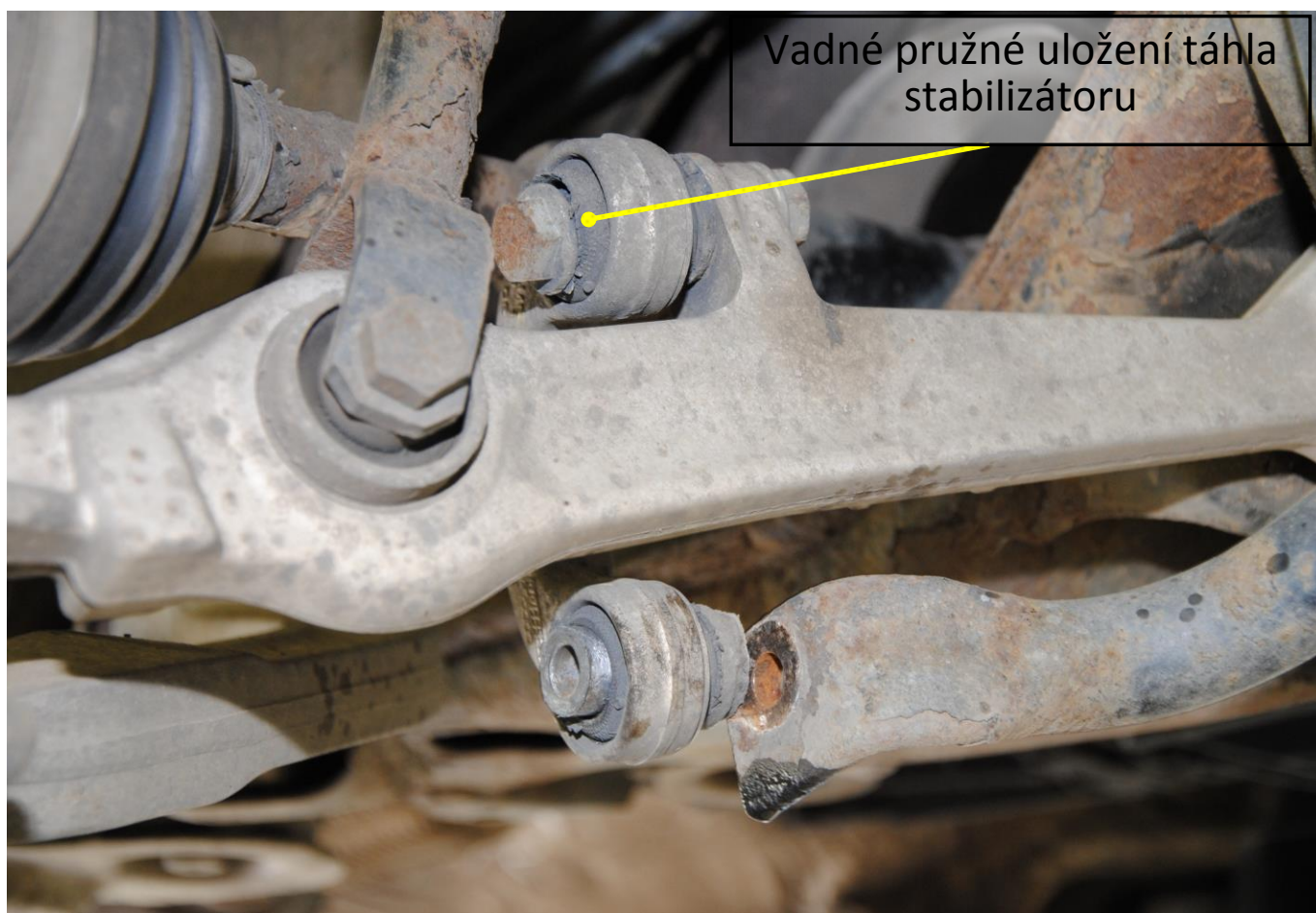
Obr. 6: Demontáž vnějšího kulového čepu axiálního táhla řízení

Oprava přední víceprvkové nápravy a tlumiče



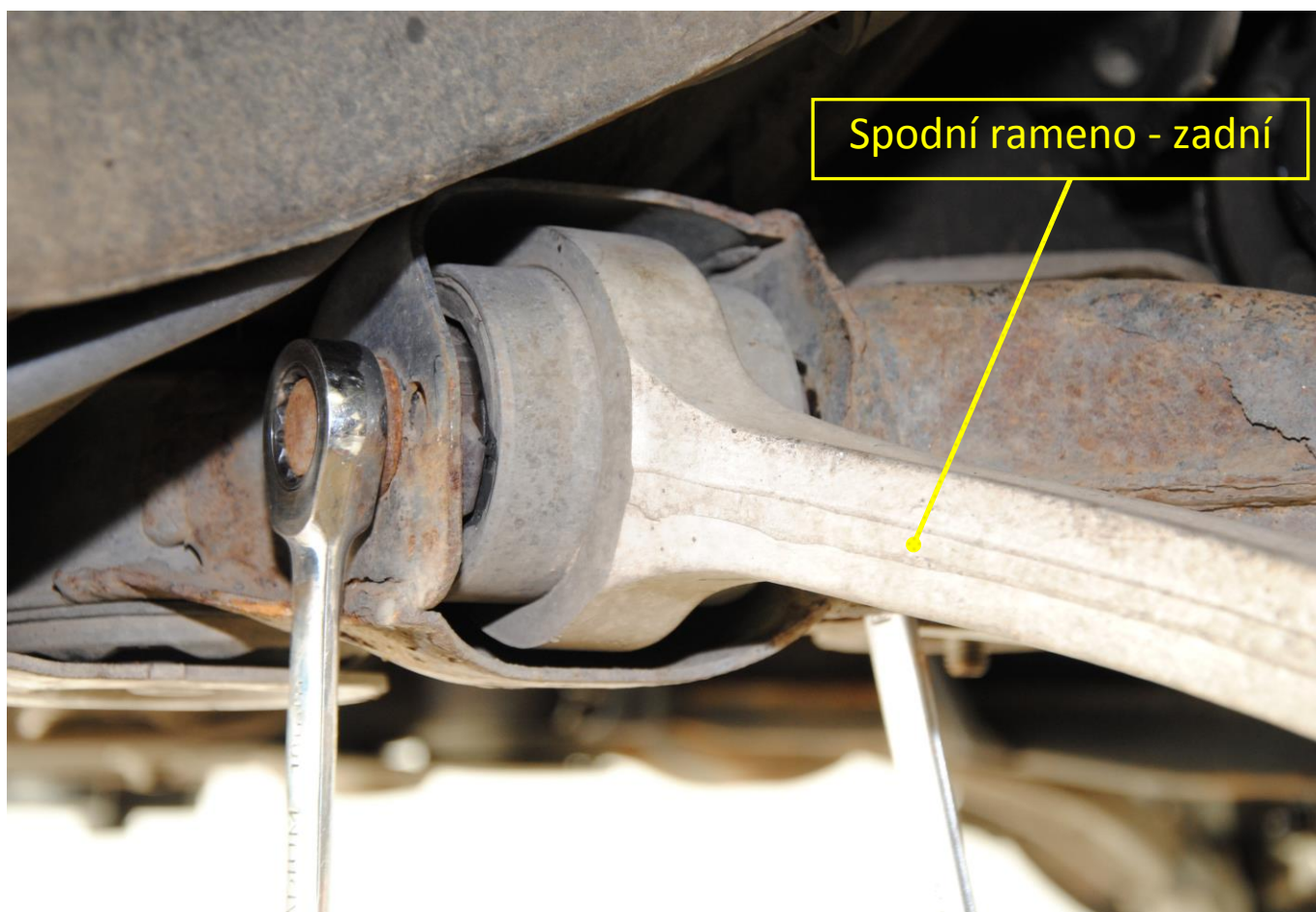
Obr. 7: Demontáž táhla stabilizátoru

Oprava přední víceprvkové nápravy a tlumiče



Obr. 8: Roztržené pružné uložení táhla stabilizátoru

Oprava přední víceprvkové nápravy a tlumiče



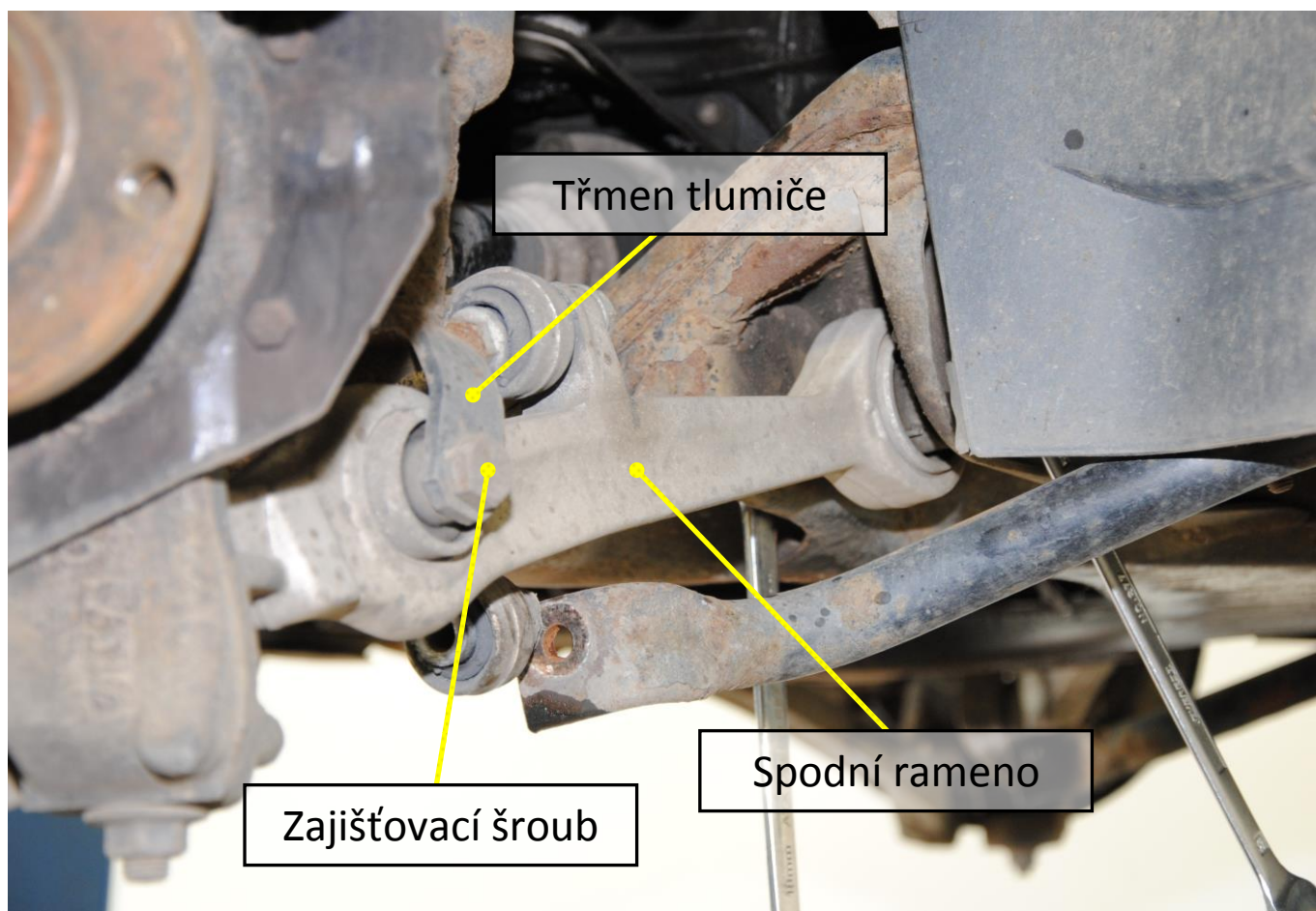
Obr. 9: Demontáž zajišťovacích šroubů spodních ramen

Oprava přední víceprvkové nápravy a tlumiče



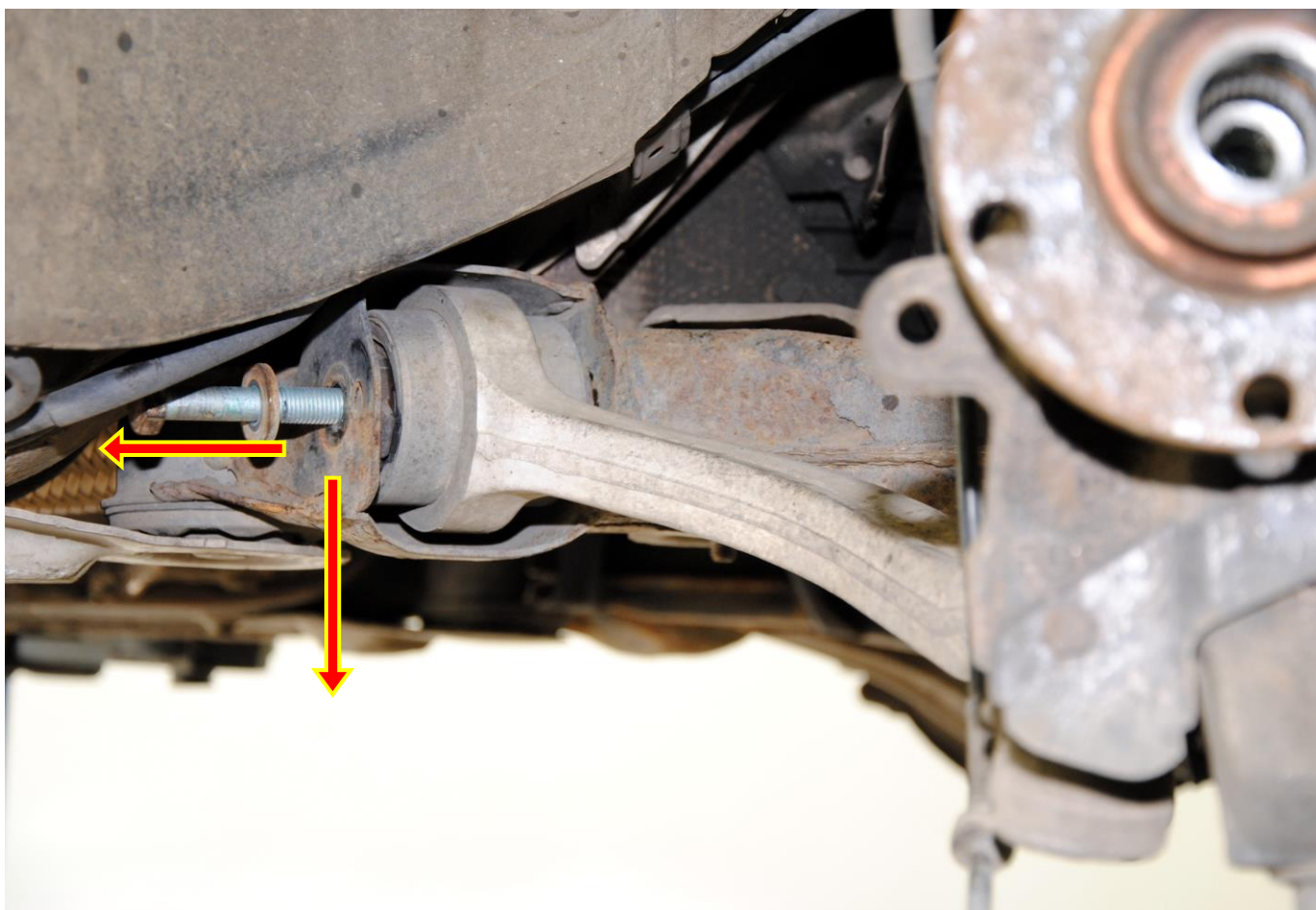
Obr. 10: *Pohled na spodní rameno přední*

Oprava přední víceprvkové nápravy a tlumiče



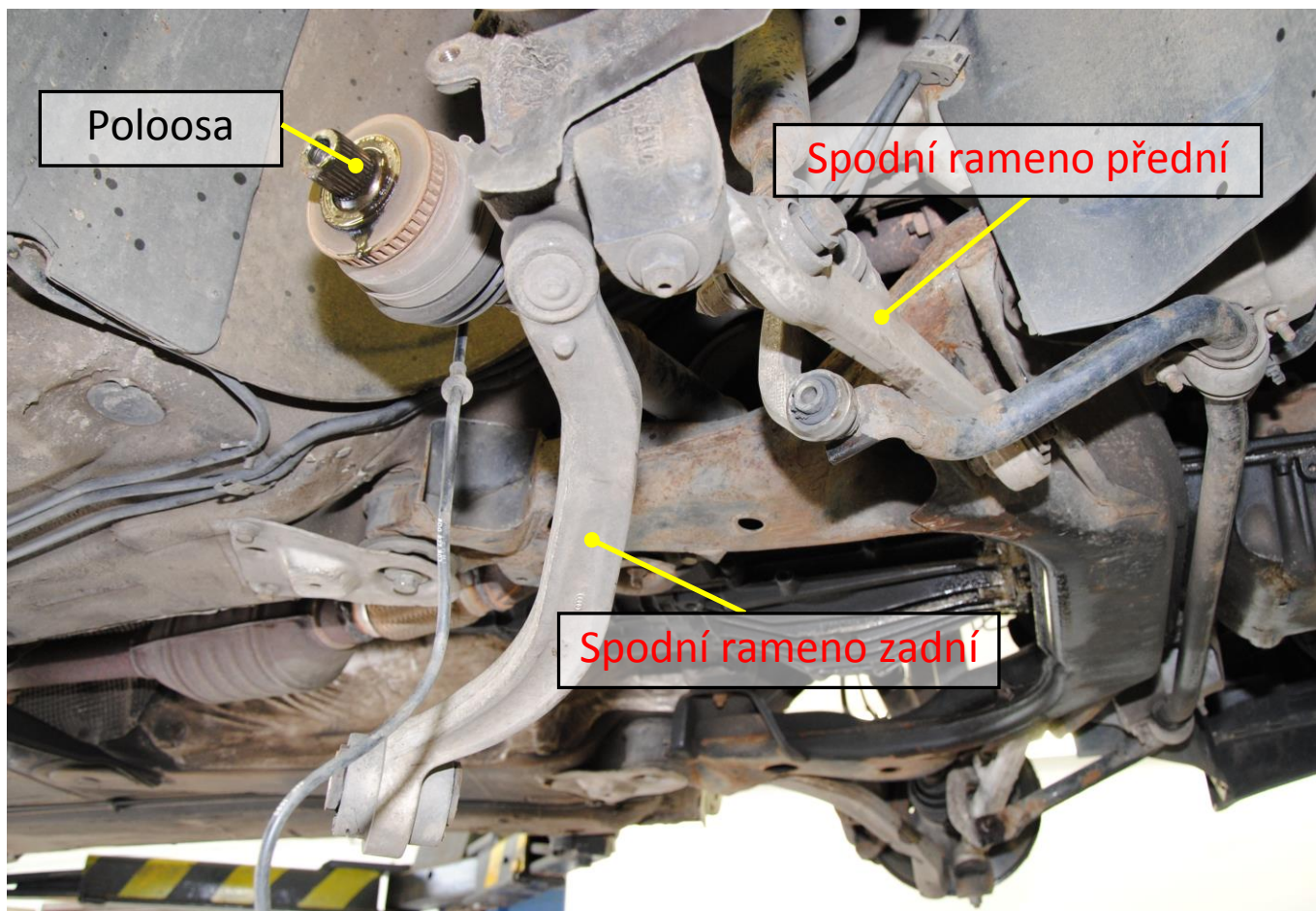
Obr. 11: Zajištění tlumiče pérování

Oprava přední víceprvkové nápravy a tlumiče



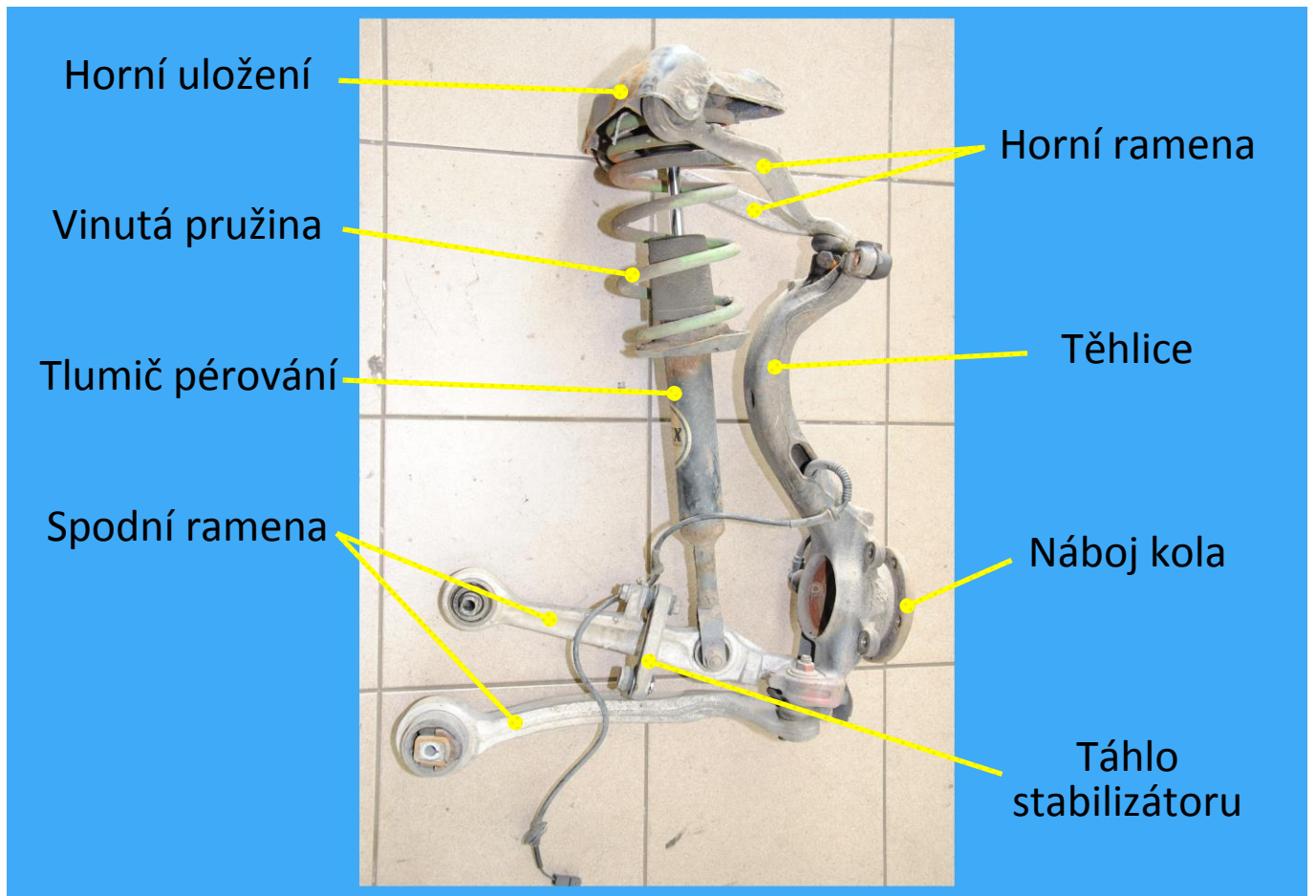
Obr. 12: Vysunutí zajišťovacího šroubu po „popuštění“ nápravy

Oprava přední víceprvkové nápravy a tlumiče



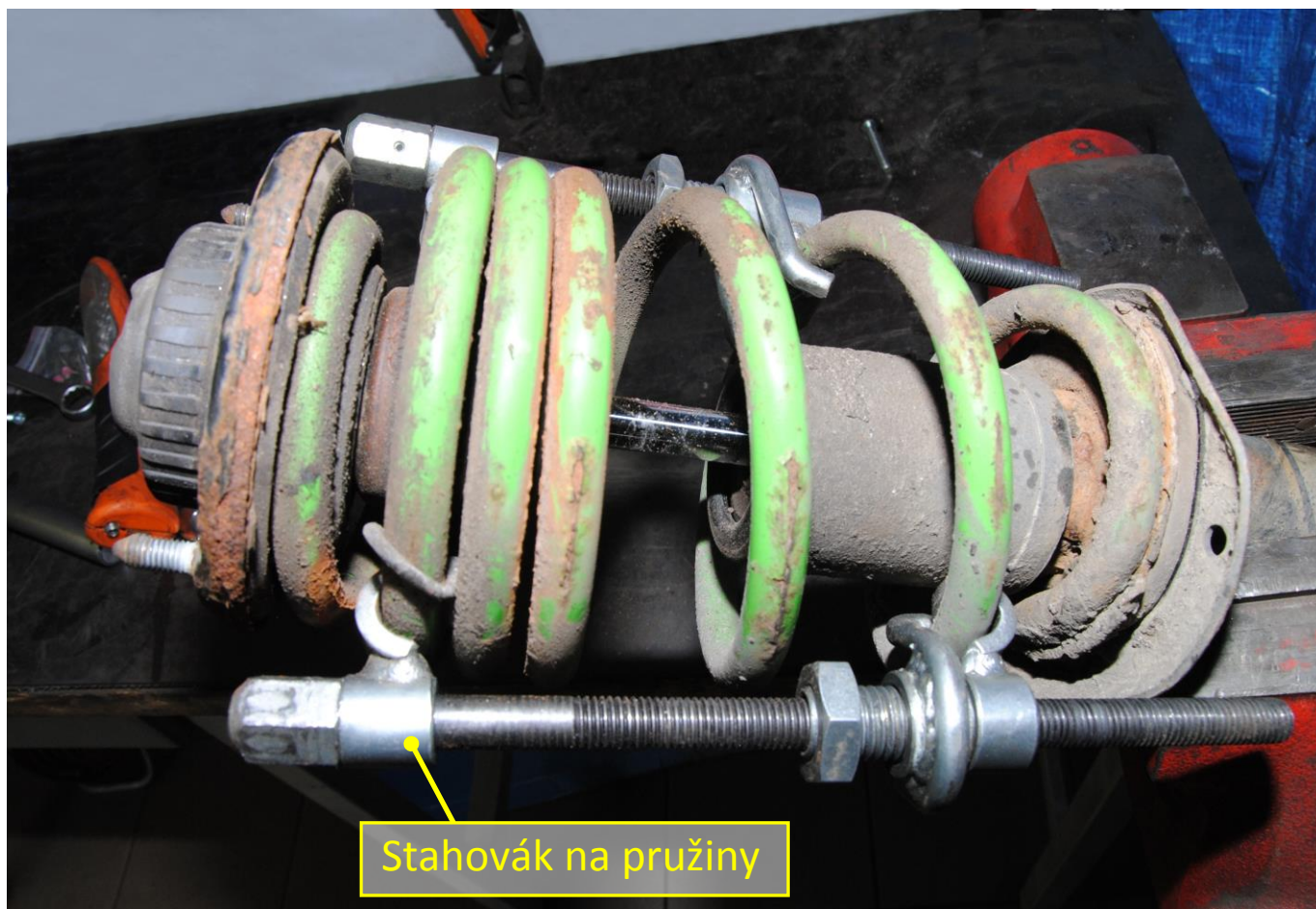
Obr. 13: Vysunutí poloosy

Oprava přední víceprvkové nápravy a tlumiče



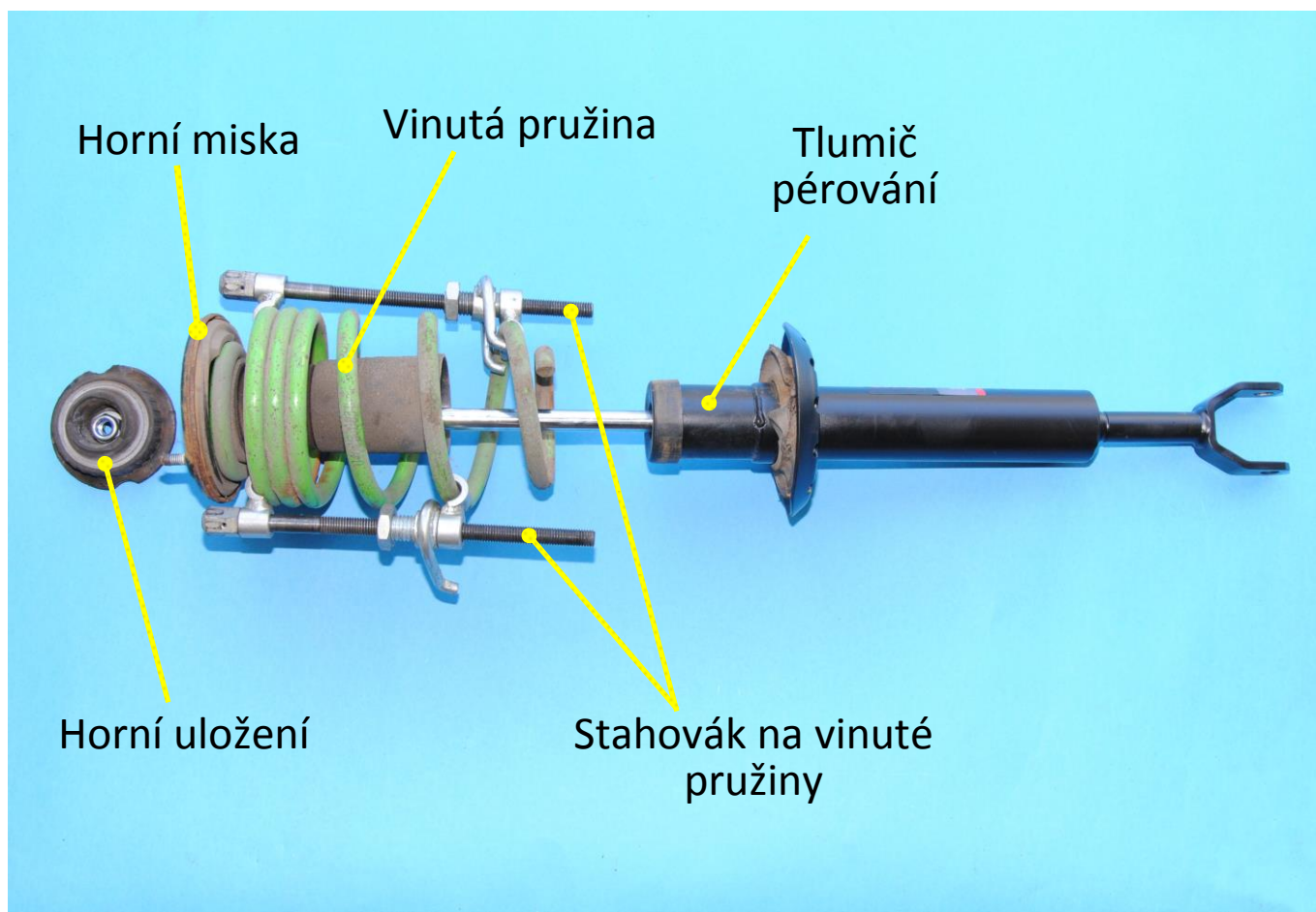
Obr. 14: Popis pravé strany přední víceprvkové nápravy

Oprava přední víceprvkové nápravy a tlumiče



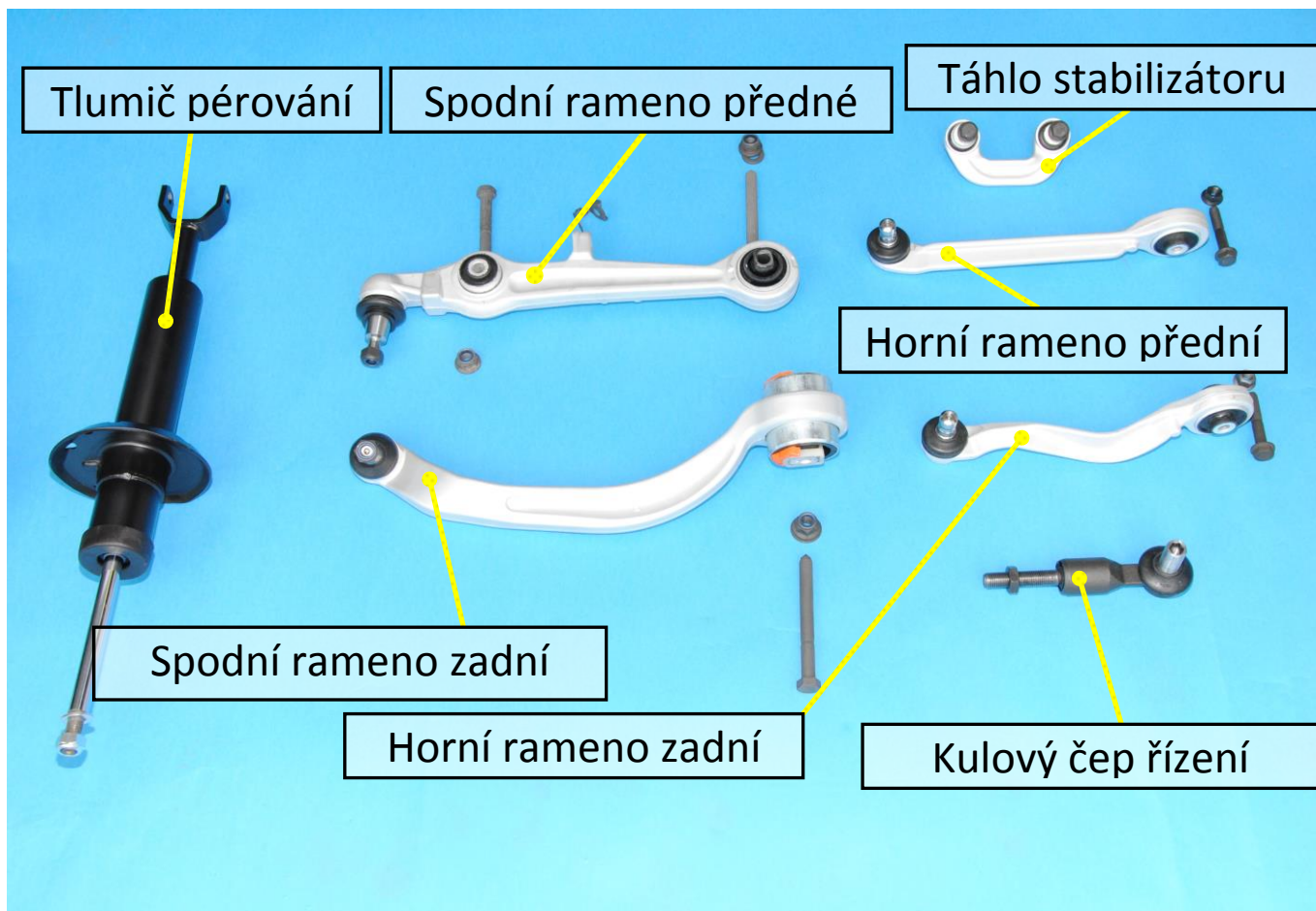
Obr. 15: Stáhnutí vinuté pružiny

Oprava přední víceprvkové nápravy a tlumiče



Obr. 16: Popis tlumiče s vinutou pružinou

Oprava přední víceprvkové nápravy a tlumiče



Obr. 17: Komponenty pro levou stranu přední nápravy

Oprava přední víceprvkové nápravy a tlumiče



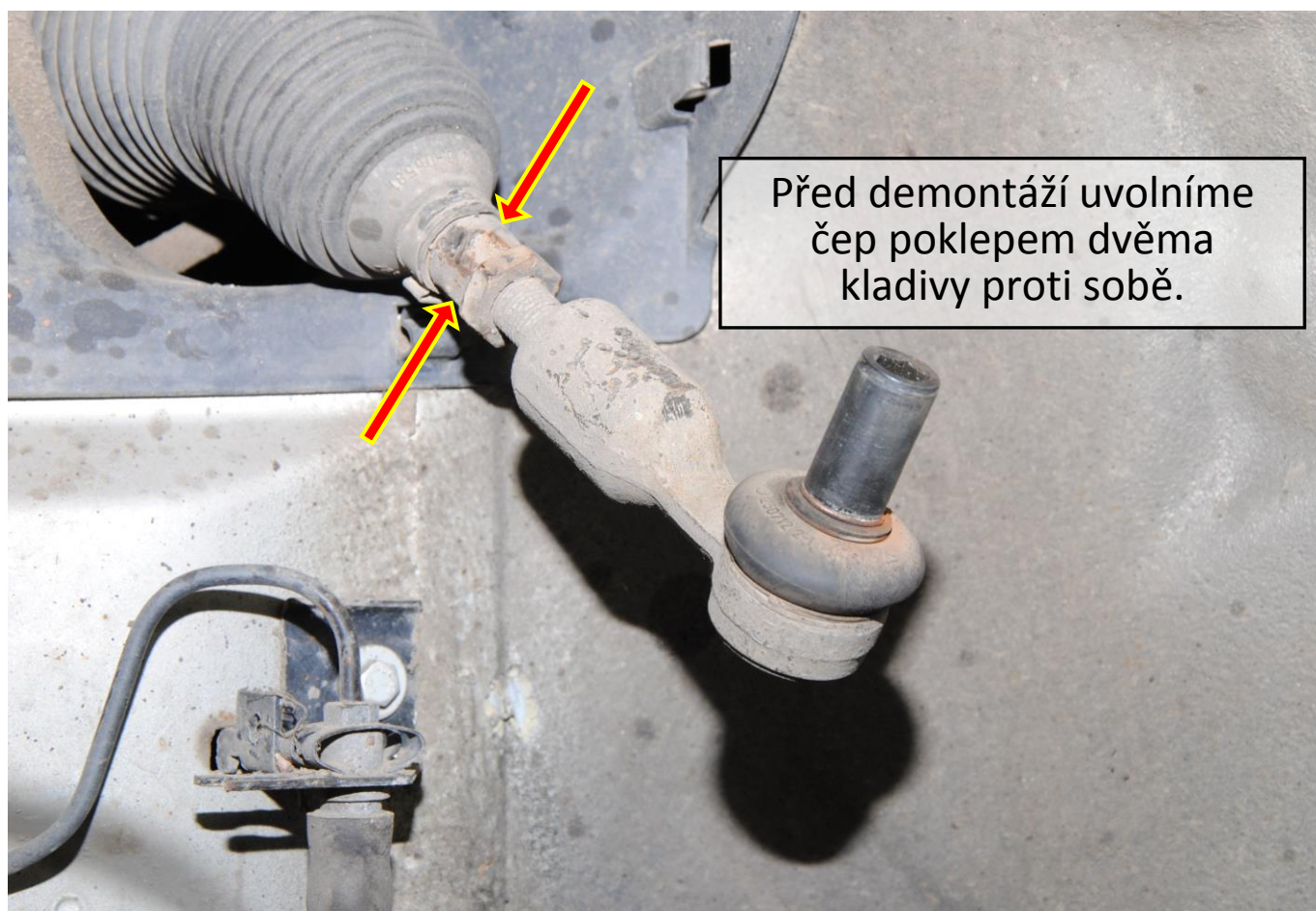
Obr. 18: *Komponenty pro levou stranu přední nápravy*

Oprava přední víceprvkové nápravy a tlumiče



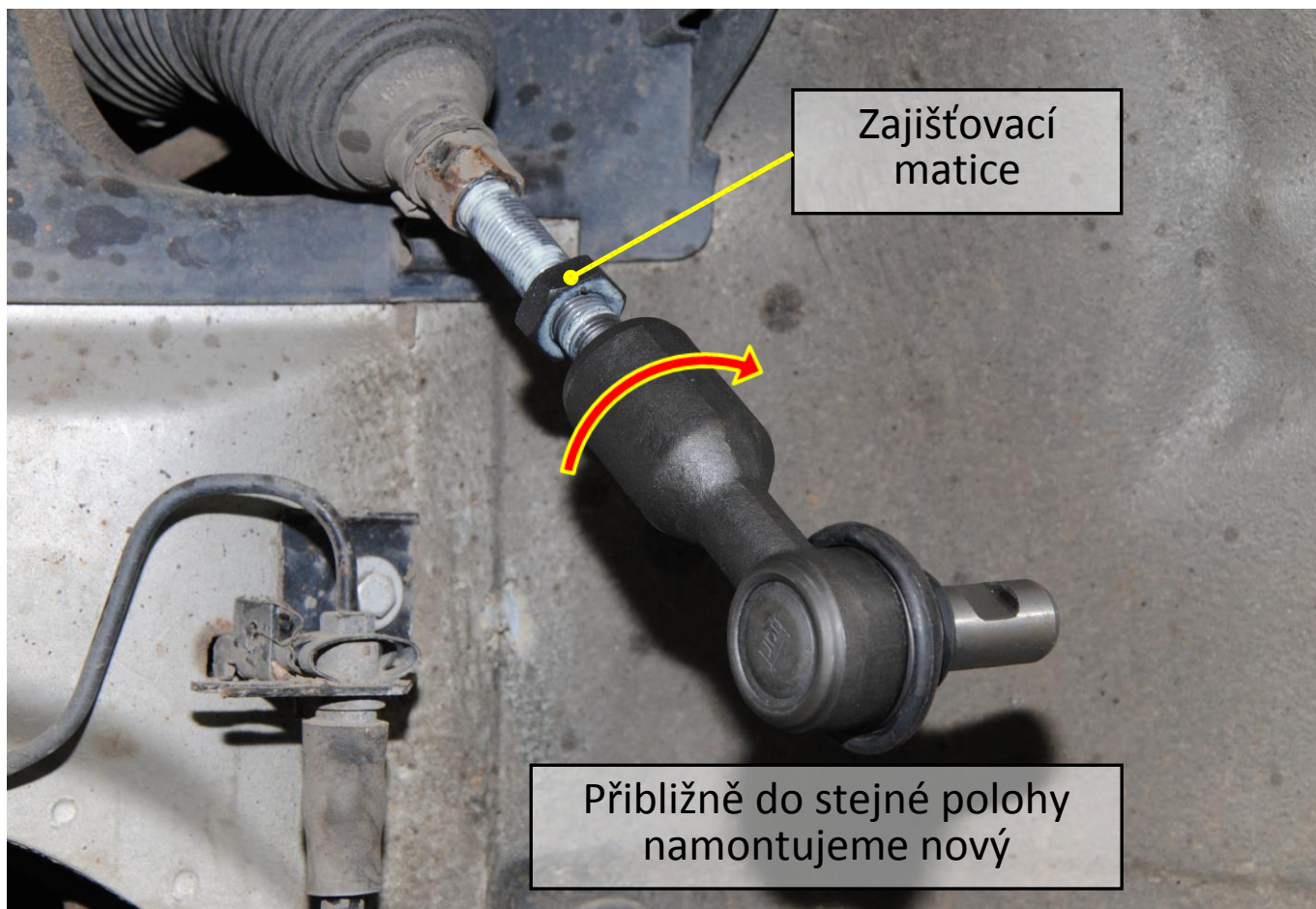
Obr. 19: Opravená pravá strana přední nápravy

Oprava přední víceprvkové nápravy a tlumiče



Obr. 20: Demontáž čepu řízení

Oprava přední víceprvkové nápravy a tlumiče



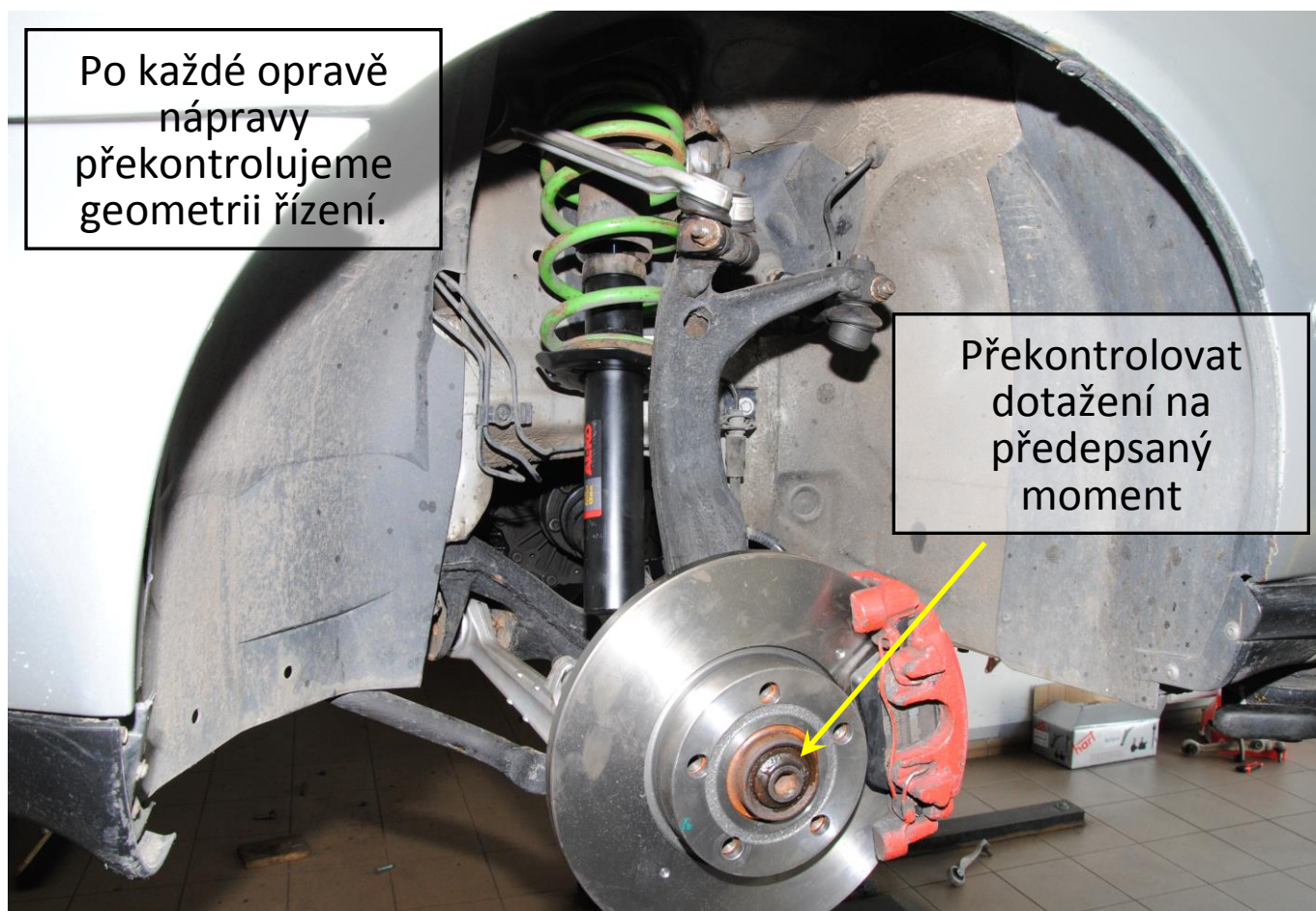
Obr. 21: Montáž čepu řízení

Oprava přední víceprvkové nápravy a tlumiče



Obr. 22: Zpětná montáž nápravy

Oprava přední víceprvkové nápravy a tlumiče



Obr. 23: Kompletace přední nápravy

Zdroje:

Obrázky:

Vendula Bonková, Zdeněk Bonk – SŠA Prostějov