

### Vyvažování kola

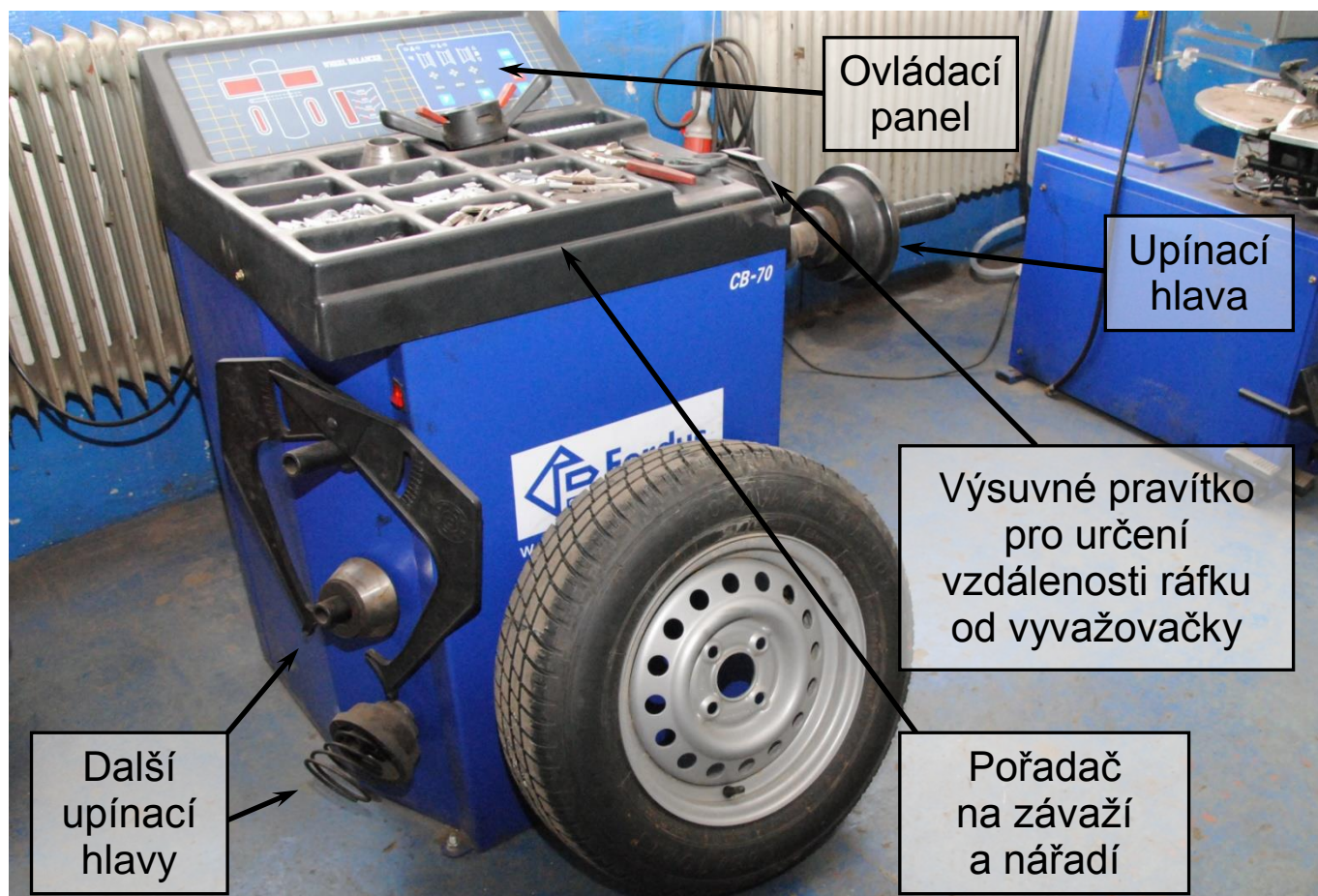
#### Postup:

1. Očištěné kolo nahuštěné na předepsaný tlak upneme na vyvažovačku.
2. Změříme vzdálenost okraje ráfku kola od vyvažovačky.
3. Na ovládacím panelu nastavíme naměřenou vzdálenost.
4. Změříme šířku ráfku.
5. Na ovládacím panelu zadáme šířku ráfku.
6. Na ovládacím panelu zadáme průměr ráfku.
7. Sklopením krytu kola se kolo roztočí a přístroj vyhodnocuje vyvažování. Až je proces hotov, kolo se zastaví. Odklopíme kryt kola. Na displeji se zobrazují hmotnosti závaží, která je potřeba nasadit pro vyvážení kola.
8. Pootáčením kola nastavíme polohu pro montáž závaží. Na displeji se rozsvítí všech 5 červených diod u vnitřního či vnějšího okraje kola. Závaží se nasazuje na okraj kola svisle nad osou vyvažovačky.
9. Namontujeme potřebná závaží.
10. Přiklopíme ochranný kryt a překontrolujeme vyváženost kola. Pokud je potřeba, nasadíme další závaží.

## Vyvažování kola

11. Vyvažování je dokončeno, pokud přístroj po překontrolování vyváženosti zobrazuje nulové hmotnosti závaží.

## Vyvažování kola



Obr. 1: Stabilní vyvažovačka

## Vyvažování kola



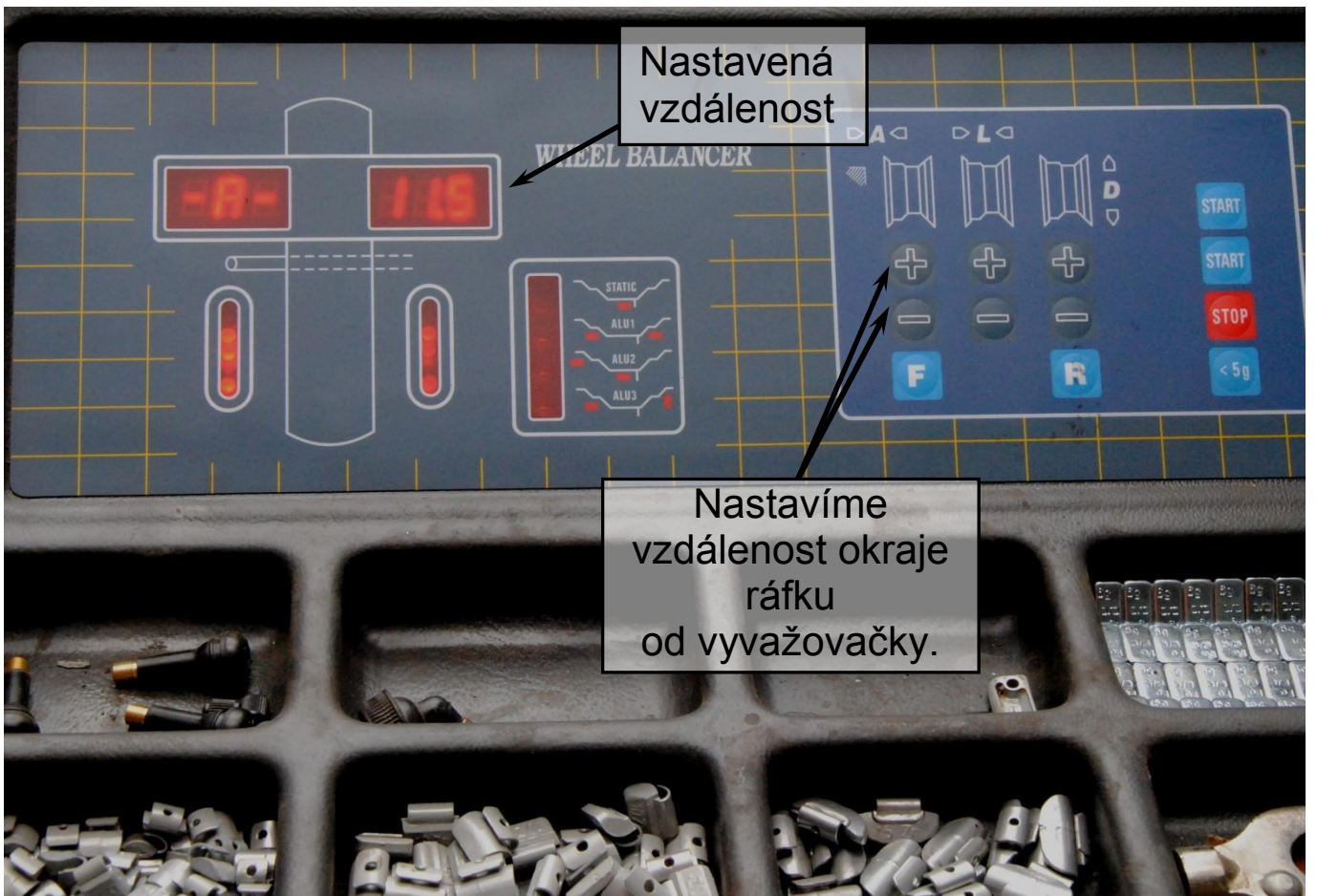
Obr. 2: Upnutí kola

## Vyvažování kola



Obr. 3: Vzdálenost okraje ráfku od čela vyvažovačky

## Vyvažování kola



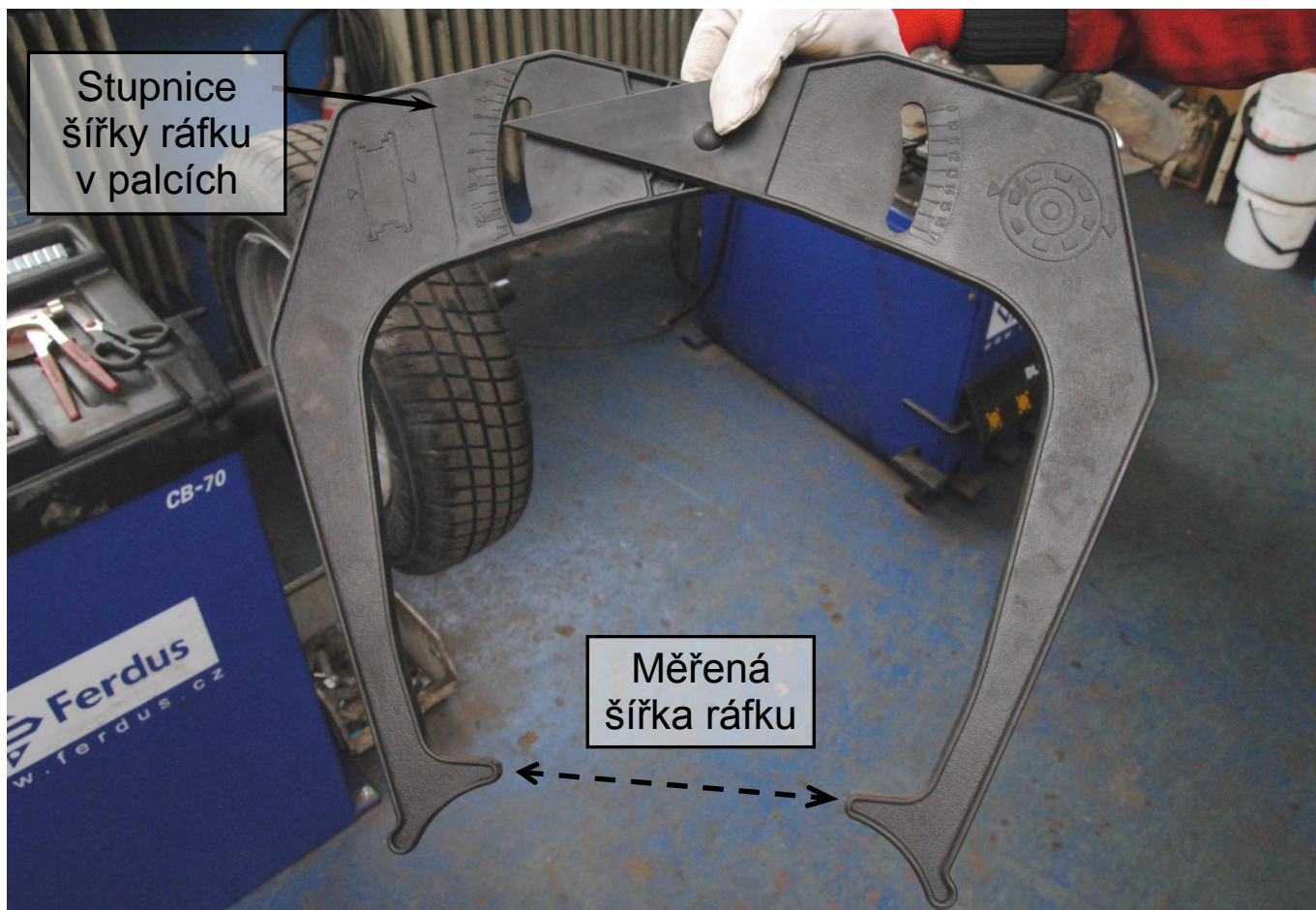
Obr. 4: Zadání naměřené vzdálenosti

## Vyvažování kola



Obr. 5: Měření šířky ráfku

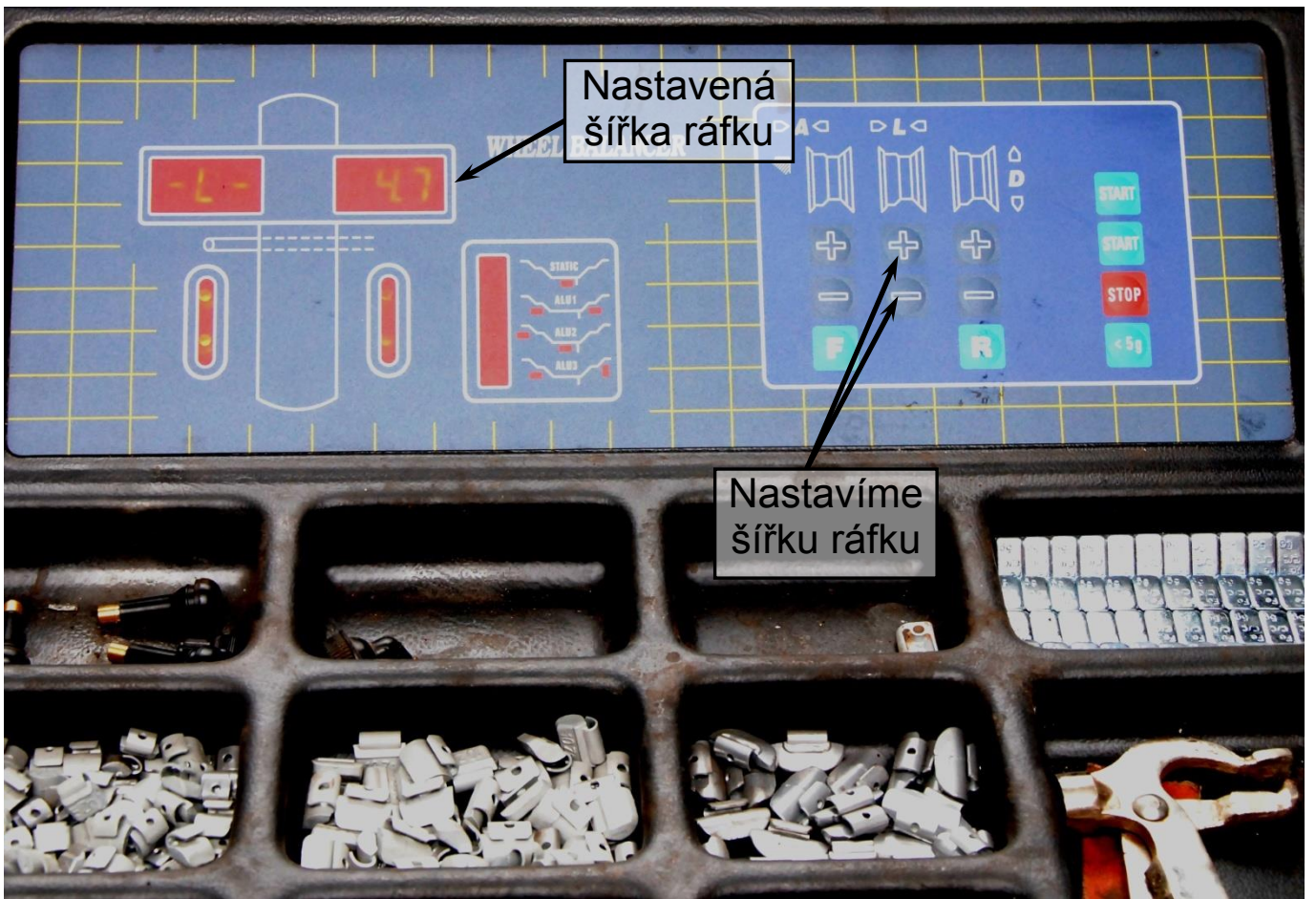
## Vyvažování kola



Obr. 6: Pravitko na měření šířky ráfku

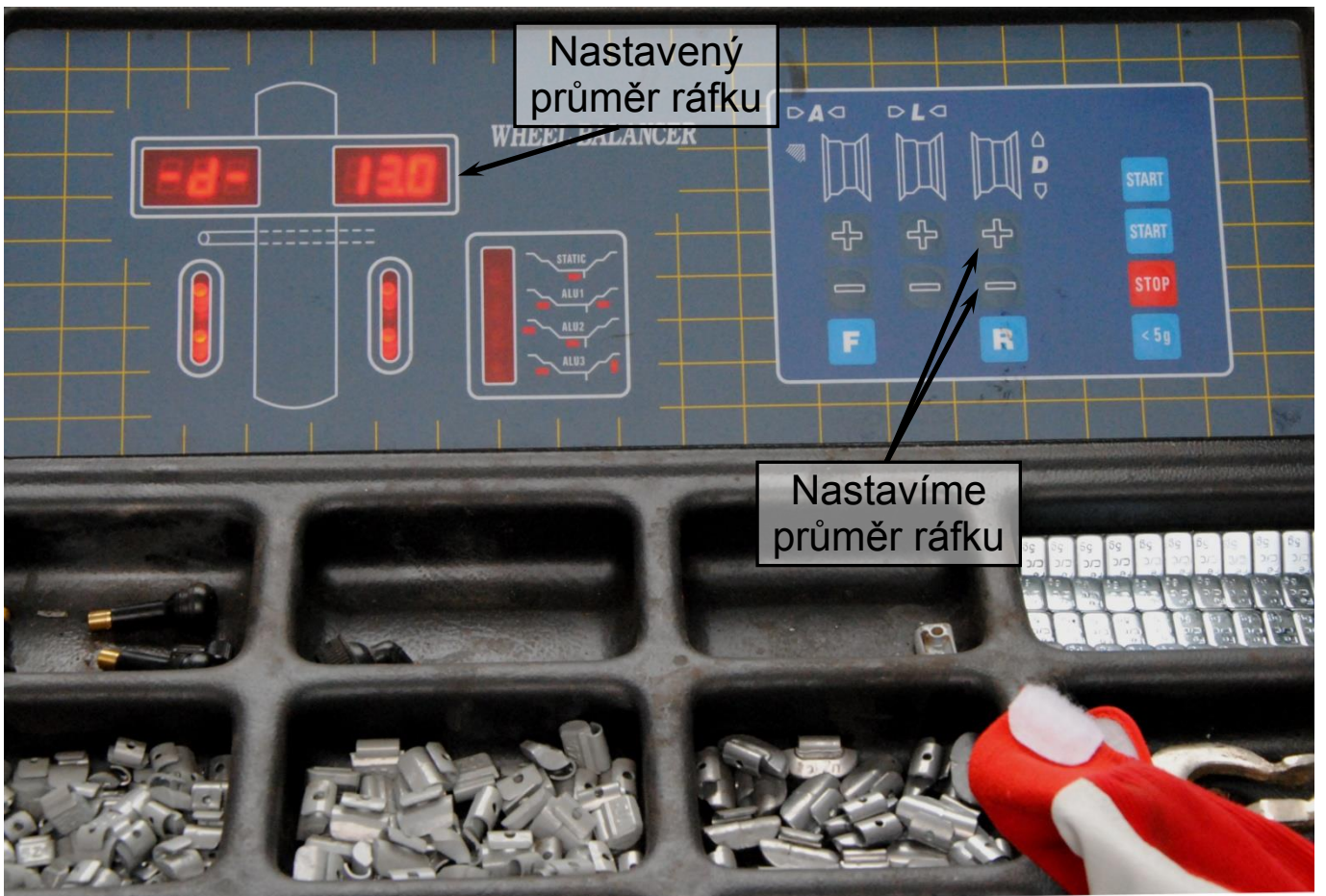


## Vyvažování kola



Obr. 7: Zadání šířky ráfku

## Vyvažování kola



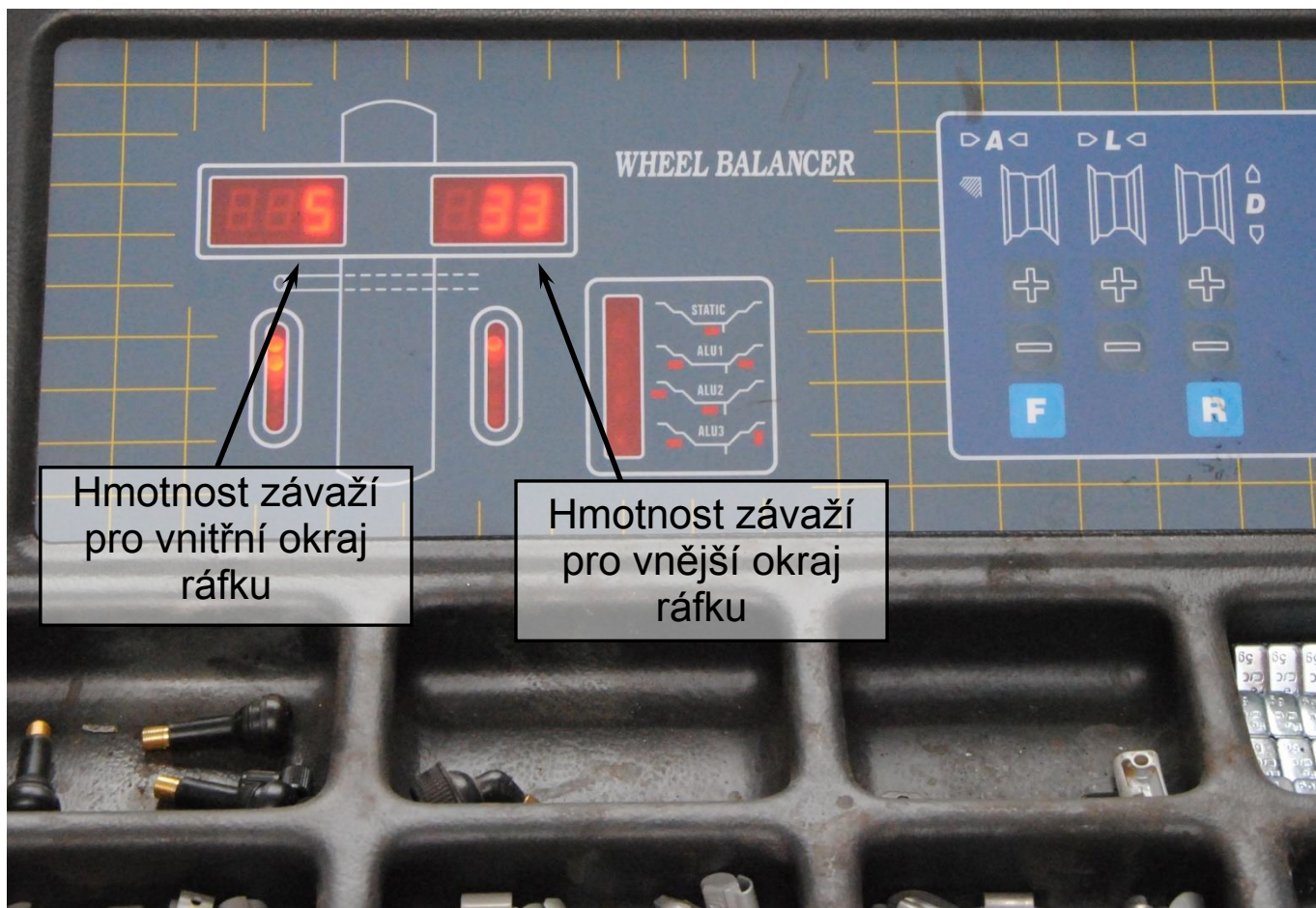
Obr. 8: Zadání průměru ráfku

## Vyvažování kola



Obr. 9: Spuštění vyvažovačky

## Vyvažování kola



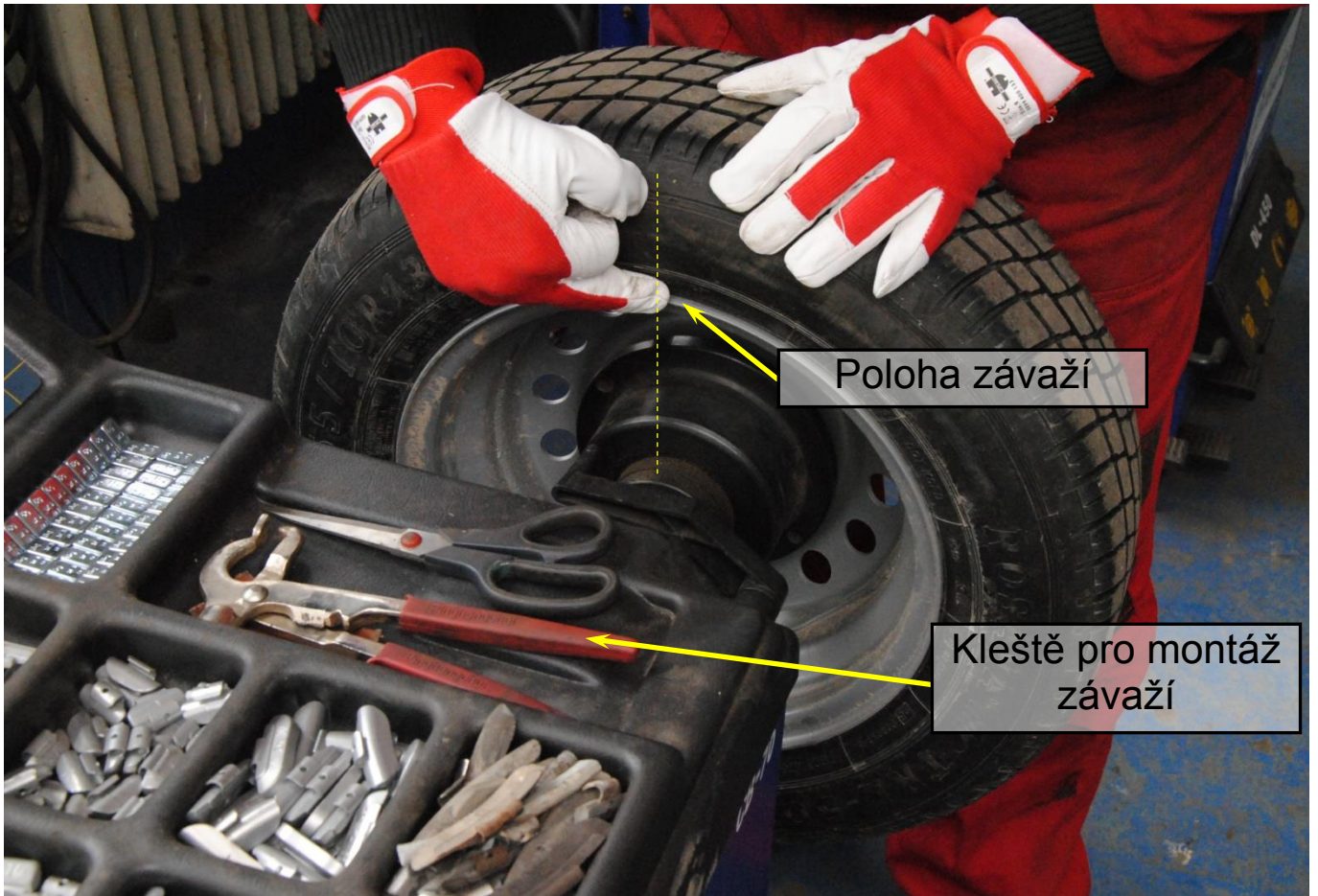
Obr. 10: Hmotnosti potřebných závaží

## Vyvažování kola



Obr. 11: Hledání polohy závaží na vnitřním okraji kola

## Vyvažování kola



Obr. 12: Montážní poloha závaží

## Vyvažování kola



Obr. 13: *Nasazení závaží*

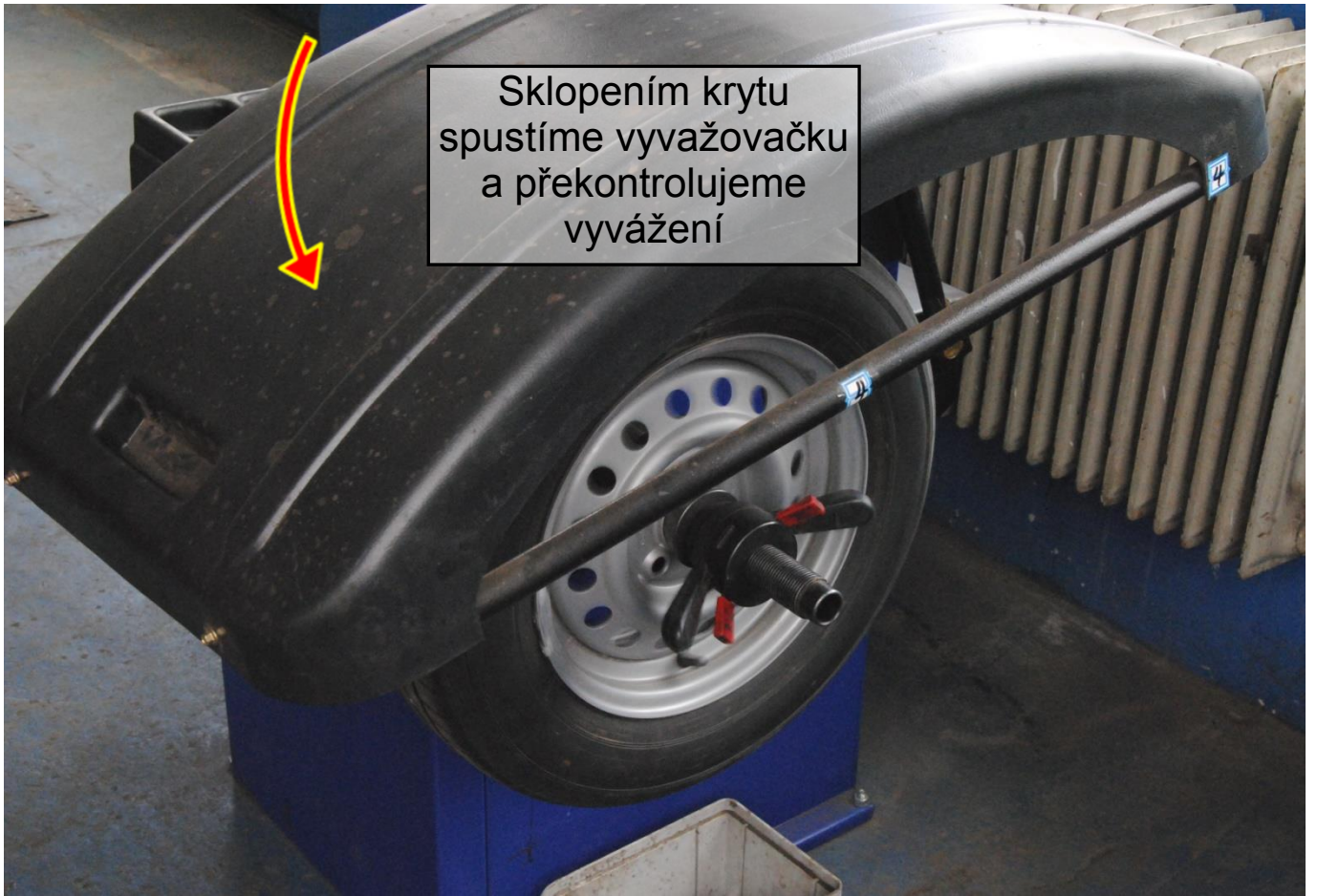
## Vyvažování kola



Obr. 14: Závaží na vnějším okraji kola

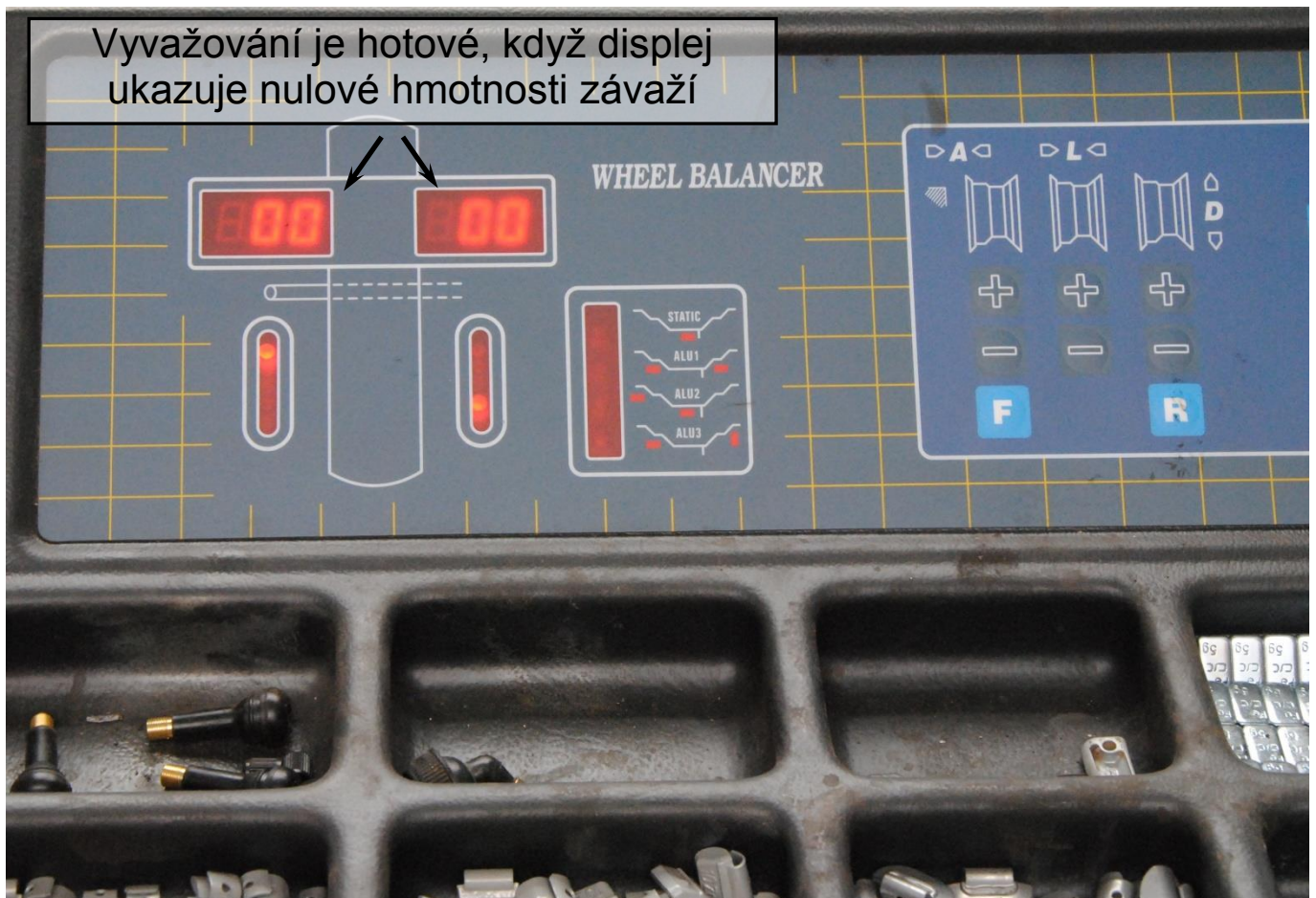


## Vyvažování kola



Obr. 15: *Kontrola vyvážení*

## Vyvažování kola



Obr. 16: Správně vyvážené kolo

**Zdroje:**

**Obrázky:**

Vendula Bonková, Zdeněk Bonk, Milan Peterka – SŠA Prostějov