

## Diagnostika funkčnosti klimatizace



Obr. 01

Teploměr teploty vzduchu klimatizace

## Diagnostika funkčnosti klimatizace



Obr. 02

Kryt čidla teploty

## Diagnostika funkčnosti klimatizace



Obr. 03

Teploměr zasuneme do mřížky ventilace

## Diagnostika funkčnosti klimatizace



Obr. 04

Teploměr při měření

## Diagnostika funkčnosti klimatizace



Obr. 05

Nastartujeme vozidlo

## Diagnostika funkčnosti klimatizace



Obr. 06

Motor běžící na volnoběh

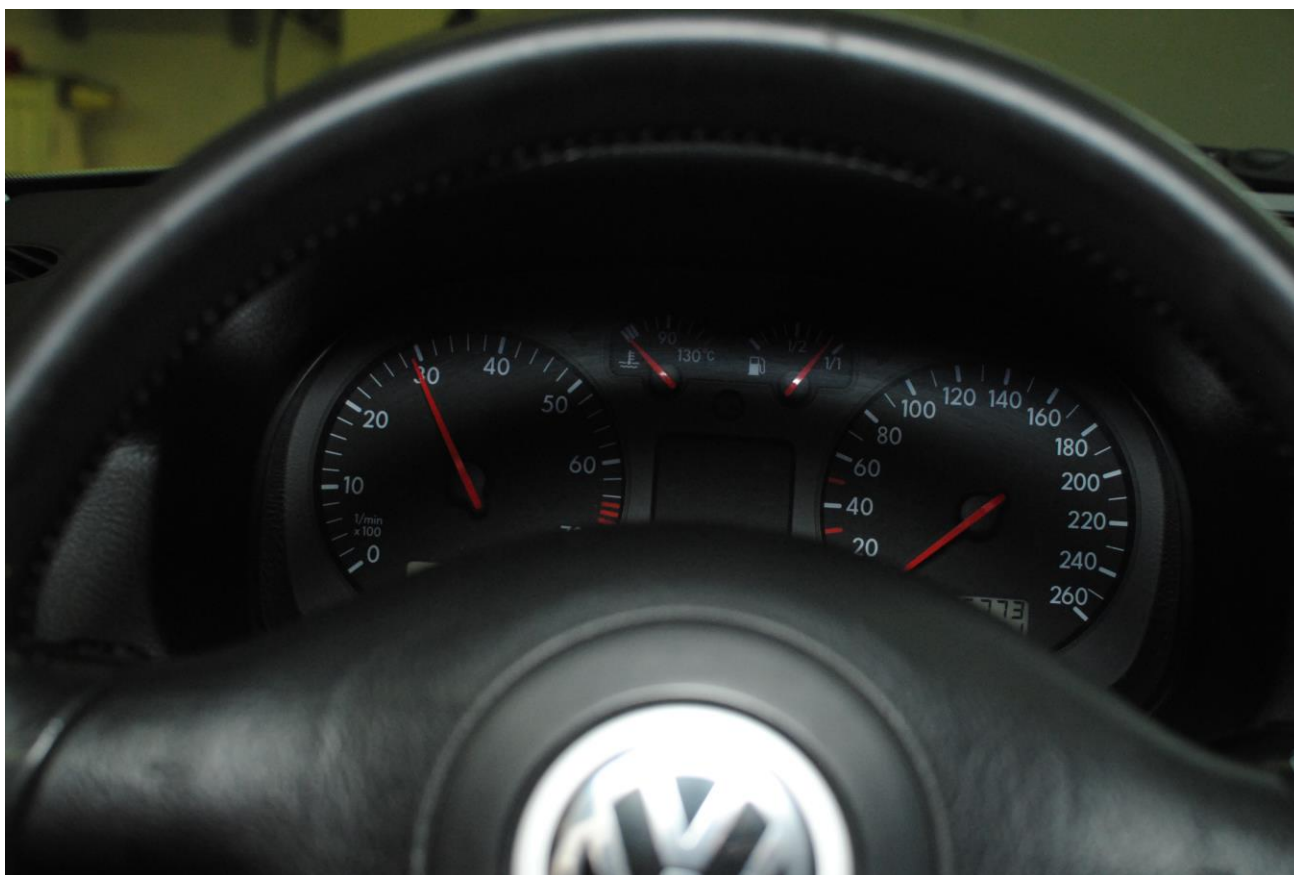
## Diagnostika funkčnosti klimatizace



Obr. 07

Zapneme klimatizaci, nastavíme max. chlad a ventilátor na max. otáčky

## Diagnostika funkčnosti klimatizace



Obr. 08      Zvýšíme otáčky motoru na cca. 3 000 ot/min. po kterou klesá teplota na teploměru



## Diagnostika funkčnosti klimatizace



Obr. 09

Teplota by měla klesnout na teplotu okolo 5°C